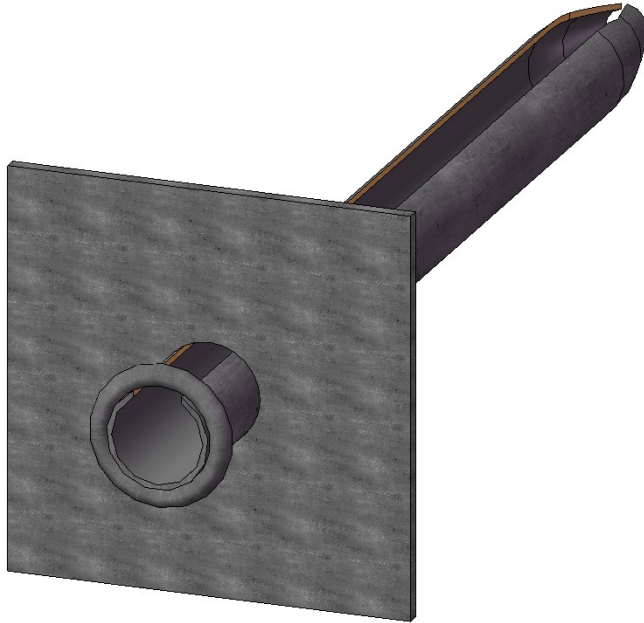


Estabilizadores de rocha DACO (Cavilha)



Sistema revolucionário de sustentação de rochas

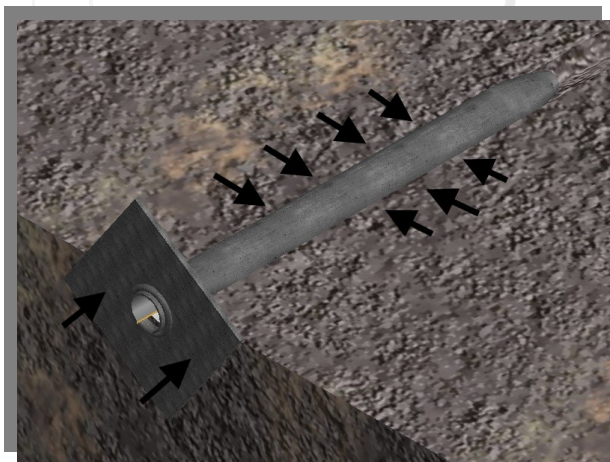
O estabilizador de rochas DACO (CAVILHA) é simples. Consiste de um tubo de aço de alta resistência à compressão, com um rasgo em todo o seu comprimento. Uma das extremidades é afunilada para facilitar a inserção na rocha perfurada. Na extremidade oposta existe um anel-flange para reter a chapa.

Rápida e fácil instalação

O estabilizador DACO (CAVILHA) é fácil de ser instalado. Após a perfuração da rocha, coloque a ferramenta na bucha da perfuratriz introduzindo a placa pelo lado afunilado do estabilizador, alinhe-o no furo e comece a introduzi-lo até que a placa encoste-se à rocha. Os tipos de equipamentos para instalação dependem das condições de cada mina.

Como ele trabalha:

O estabilizador DACO (CAVILHA) quando introduzido no furo feito na rocha, comprime-se em um diâmetro menor devido ao rasgo existente em seu comprimento.



Em função disto, o estabilizador DACO (CAVILHA) exerce uma enorme força radial contra a rocha em todo o seu comprimento, ancorado fortemente a rocha, conforme mostra a figura abaixo.

